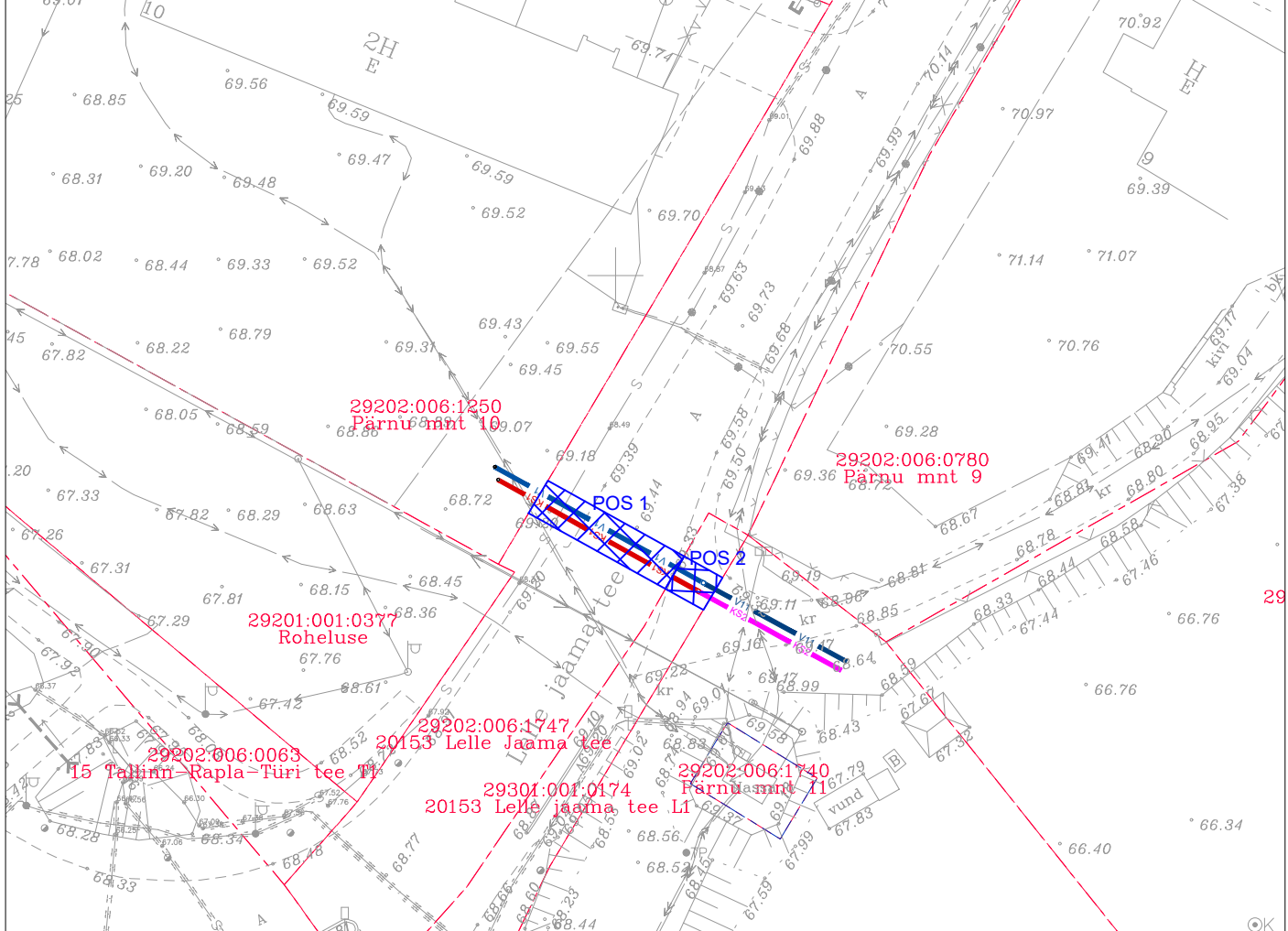



Jrk nr	IKÕ ala Pos nr (plaanil)	Kinnistu registriosa number	Katastriüksuse tunnus, nimi ja sihtotstarve;	Asukoht riigitee (nr ja nimi) suhtes (lõigu algus ja lõpp km);	Ala pindala ruutmeetrites m <sup>2</sup>
1.	Pos 1	10908450	29202:006:1747, 20153 Lelle Jaama tee, Transpordimaa 100%	20153 Lelle Jaama tee km 0.05	31 m <sup>2</sup>
2	Pos 2	16238050	29301:001:0174, 20153 Lelle jaama tee L1, Transpordimaa 100%	20153 Lelle jaama tee L1 km 0.05	9 m <sup>2</sup>



### Tingmärgid

	Katastripiir
	Ühisveevägi veetorustik
	Ühisveevägi maakraan
	Surveline ühiskanalisatsiooni torustik
	Survelise ühiskanalisatsiooni maakraan
	Veetorustik kinnistul
	Surveline kanalisatsiooni torustik kinnistul
	Kavandatavate trasside servituudiala

Kasutusala laius on torustiku teljest 1 m.

v02	Tingmärkidesses lisatud maakraanid.	04.06.2024
Muudatuse nr	Muudatuse kirjeldus	Kuupäev
 <p>EEP004288</p>		Tellija: 04.06.2024
<p>AQUARE OÜ Reg.nr. 14785938 Mustamäe tee 6b Tallinn, Harjumaa Tel +372 666 1939 aquare@aquare.ee</p>		Töö nimetus: Pärnu mnt 13 kinnistu veevarustuse ja kanalisatsiooni välisvõrgud
<p>Koostas: Irina Moseitšuk</p> <p>Vastutav pädev isik: Marko Raid</p>		Joonise nimetus: Isikliku kasutusõiguse seadmise plaan
<p>Lähtefaili nimetus: AQ23223_PP_VKV-9-01_IKO-TRAM.dwg</p>		Objekti aadress: Pärnu mnt 13, Lelle alevik, Kehtna vald, Rapla maakond
Projekti koostamise kuupäev: 18.01.2024	Väljatrükkimise kuupäev: 31.01.2024	Töö nr: AQ23223
		Stadium: PP
		Joonise nr: VKV-9-01
		Mõõtkava: 1:500